

Drehkopf Typ H



Werkzeugausrüstung für Taktmaschinen

Drehkopf Typ H

Schemaübersicht - Drehkopf Typ H.....	120-3
Drehköpfe HWDK.....	120-4
Maschinenaufnahmen HWMA... ..	120-5
Aufsatzhalter Standard - radial einstellbar HWAH... ..	120-6
Drehhalter - für Aufsatzhalter radial einstellbar	120-6
Aufsatzhalter Standard - radial einstellbar HWAH... E	120-7
Drehhalter - für Aufsatzhalter axial einstellbar	120-7
Aufsatzbrücke Planschieberwerkzeuge / Drehköpfe	120-8
Zangen-Aufnahmen / Spannhülsen	120-9
Darstellung Werkzeugkombinationen	120-10

Andere Ausführungen und Abmessungen auf Anfrage.

Konstruktionsänderungen vorbehalten.

Alle Preise in Euro (€), zuzüglich Mehrwertsteuer.

Schemaübersicht - Drehkopf Typ H

Überdrehhalter
axial einstellbar



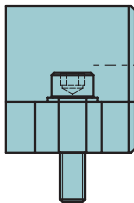
Drehhalter



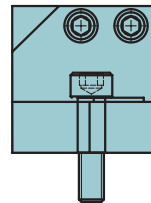
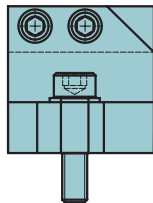
Überdrehhalter
axial einstellbar



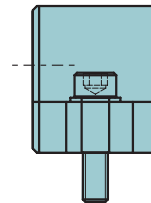
Aufsatzhalter
axial und radial
einstellbar



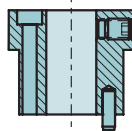
Aufsatzhalter
radial einstellbar



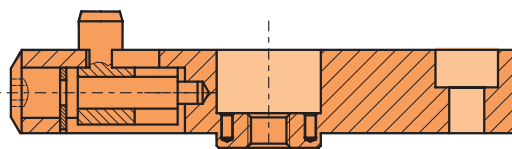
Aufsatzhalter
axial und radial
einstellbar



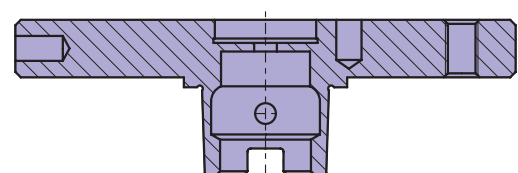
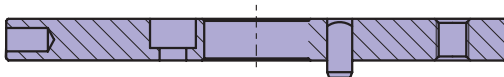
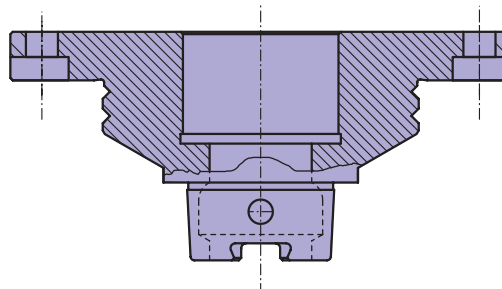
Spannhülse



Drehkopf

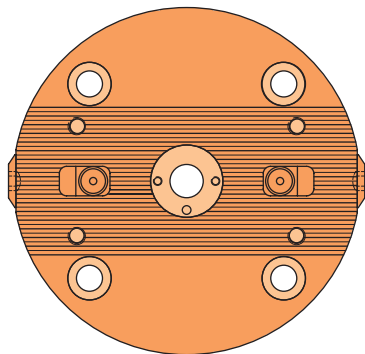


Maschinenaufnahmen

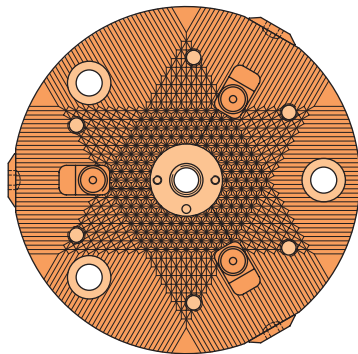


Drehköpfe HWDK...

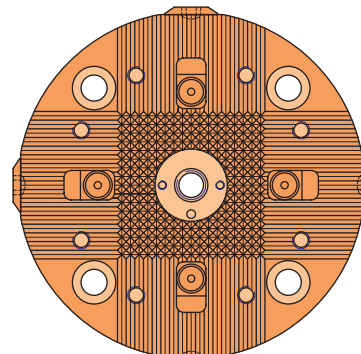
HWDK... R2



HWDK... R3



HWDK... R4



Warengruppe 120

Kopfgröße in mm	Planen Ø mm	Fasen Ø mm	Überdrehen Länge X mm
100	5-40	0-40	100
120	5-50	0-50	100

Andere Abmessungen auf Anfrage.

Warengruppe 120

Bestellnummer Standard	Ø D	Teilung	Stellweg in mm	Dis
HWDK 100 R02	100	2	5	☆
HWDK 100 R03	100	3	5	☆
HWDK 100 R04	100	4	5	☆

Bestellnummer Standard	Ø D	Teilung	Stellweg in mm	Dis
HWDK 120 R02	120	2	12	☆
HWDK 120 R03	120	3	12	☆
HWDK 120 R04	120	4	12	☆

Warengruppe 21

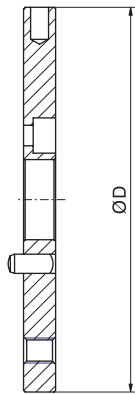
Ersatzteile	Stellkulisserie komplett	Zylinderstift
	SKKS-M08x0,5-LH	ZYD D06x20

★ = ab Lager

☆ = kurzfristig lieferbar

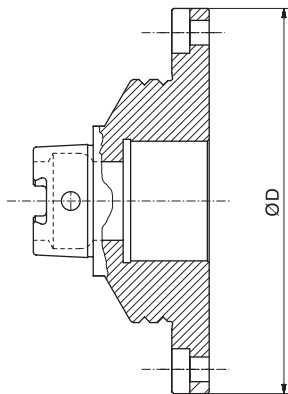
☐ = auf Anfrage

Maschinenaufnahmen HWMA...



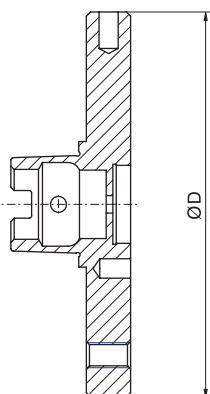
Warengruppe 120

Maschinenaufnahme HWMA - neutral				
Bestellnummer	D	L	Dis	
HWMA 100 N	100		☆	
HWMA 120 N	120		☆	



Warengruppe 120

Maschinenaufnahme HWMA HSK40C mit Wuchtringen				
Bestellnummer	D	L	Dis	
HWMA W 100 HSK40C	100		☆	



Warengruppe 120

Maschinenaufnahme HWMA - HSK				
Bestellnummer	D	L	Dis	
HWMA 100 HSK 40C	100		☆	
HWMA 120 HSK 40C	120		☆	

Andere Maschinenaufnahmen auf Anfrage.

★ = ab Lager

☆ = kurzfristig lieferbar

☐ = auf Anfrage

Aufsatzhalter Standard - radial einstellbar HWAH...

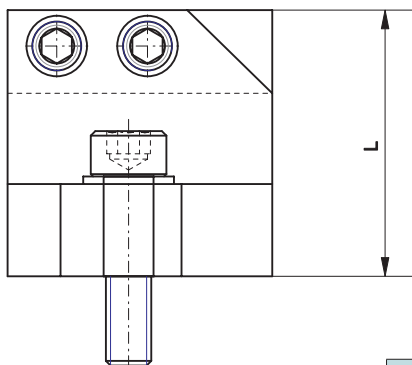


Abbildung rechte Ausführung, auch links lieferbar.

Warengruppe 120

Bestellnummer	Dis	
HWAH 35 R	☆	
HWAH 40 R	☆	
HWAH 45 R	☆	
HWAH 50 R	☆	
HWAH 55 R	☆	
HWAH 60 R	☆	
Drehhalter und Wendeplatten siehe Produktinformation 05.		

Drehhalter - für Aufsatzhalter radial einstellbar



Drehhalter siehe ISO-Drehwerkzeuge, unsere Produktinformation KG05.

Warengruppe 21

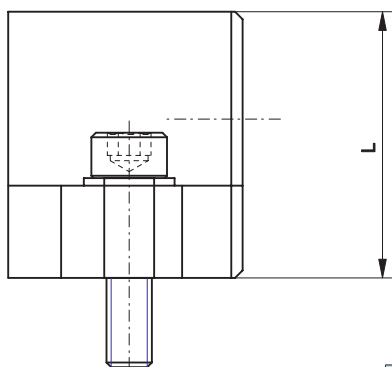
Ersatzteile	Halterklemmschraube	Einstellschraube
	SCHW M08x12 DIN914	SCHW M06x12 DIN913

★ = ab Lager

☆ = kurzfristig lieferbar

☐ = auf Anfrage

Aufsatzhalter Standard - radial einstellbar HWAH... E

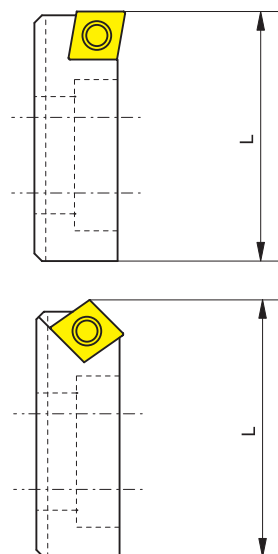


Spitzenhöhe axial einstellbar.

Warengruppe 120

Bestellnummer	Einstellbar auf Ø d			Dis
	HWAH 35 E 45			
HWAH 45 E 55			☆	
HWAH 55 E 65			☆	
			☆	
ISO-Drehhalter und Wendeplatten siehe Produktinformation 05 - ISO-Drehwerkzeuge.				

Drehhalter - für Aufsatzhalter axial einstellbar



Warengruppe 120

Bestellnummer	Einstellbar auf Ø d			Dis
	HWDH 35 E 45			
ISO-Drehhalter und Wendeplatten siehe Produktinformation 05 - ISO-Drehwerkzeuge. Halter ist auch für Wendeplatten Ihrer Wahl lieferbar.				

Warengruppe 21

Ersatzteile	Halteklemmschraube	Klemmschraube	Einstellschraube
	SCHW M08x12 DIN914	SCHW M03x05 DIN914	SCHW M05x19 DIN913-60G

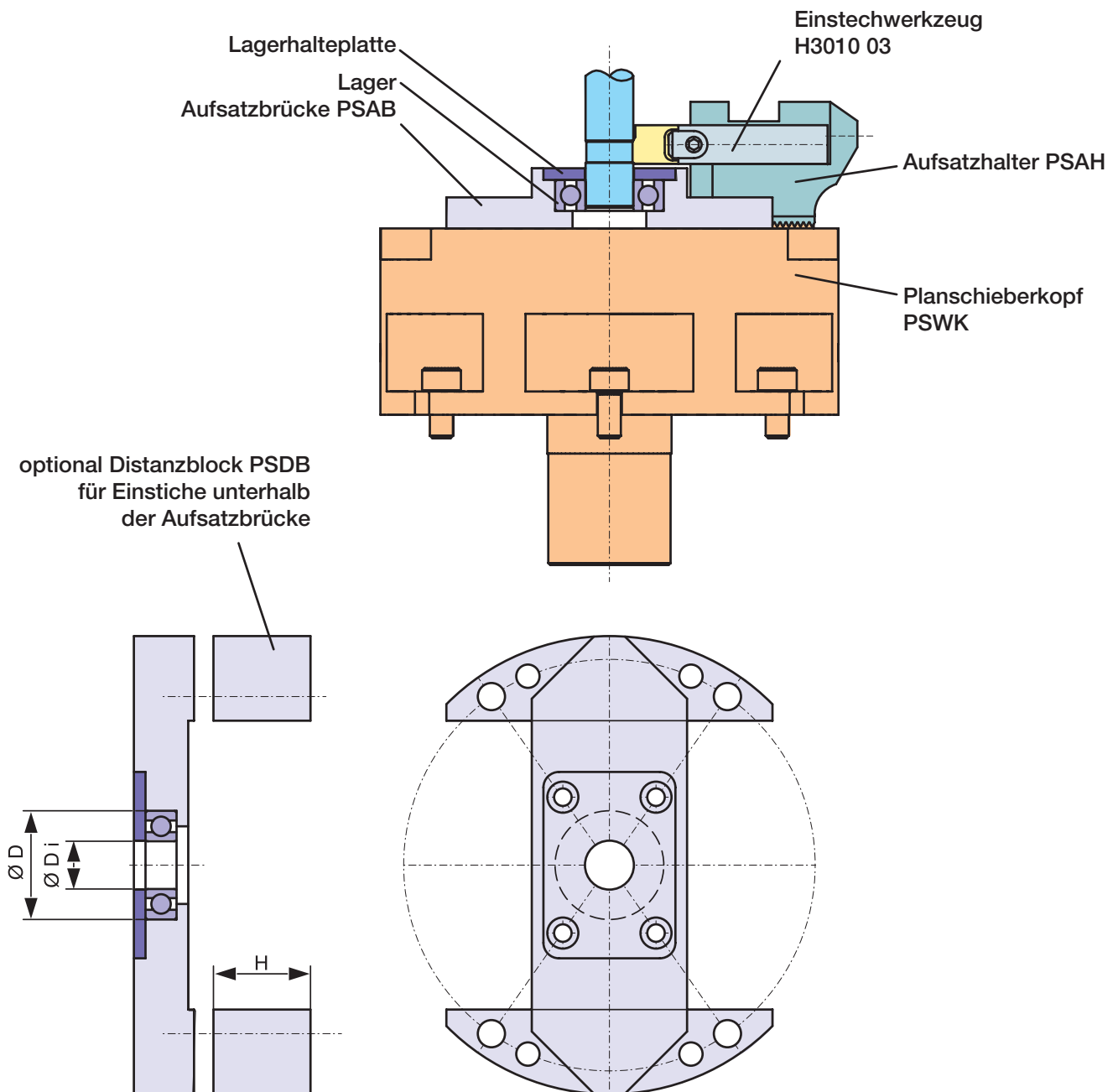
★ = ab Lager

☆ = kurzfristig lieferbar

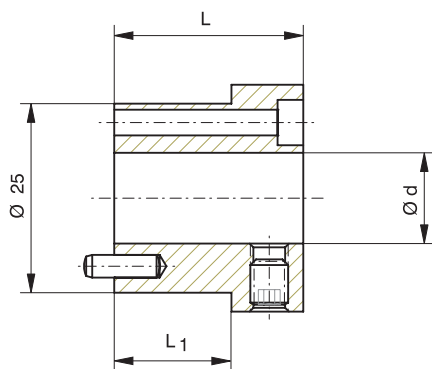
☐ = auf Anfrage

Aufsatzbrücke Planschieberwerkzeuge / Drehköpfe

Die Aufsatzbrücke wird den jeweiligen Anforderungen angepasst.



Zangen-Aufnahmen / Spannhülsen



Warengruppe 120

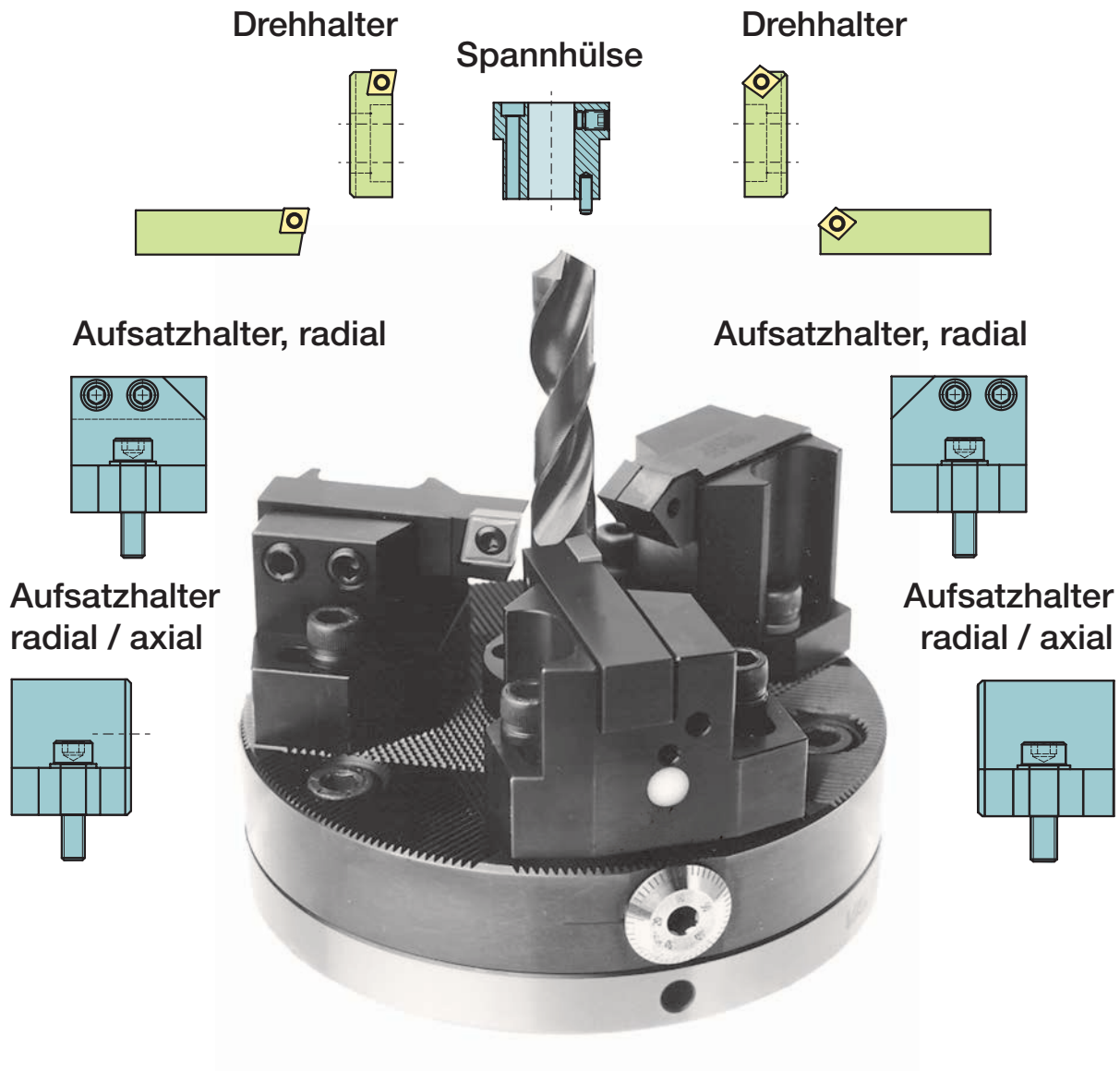
Bestellnummer	d ₁	L	L ₁	Dis	
HWSH 14	14	25	16	☆	
HWSH 16	16	25	16	☆	
HWZA ER 16	16	25	16	☆	
HWSH 14	14	25	16	☆	
ISO-Drehhalter und Wendeplatten siehe Produktinformation 05 - ISO-Drehwerkzeuge.					

★ = ab Lager

☆ = kurzfristig lieferbar

☐ = auf Anfrage

Darstellung Werkzeugkombinationen



Werkzeugausrüstung für Taktmaschinen